

KOMERCINIS PASIŪLYMAS
Aon Baltic, UADBB

Galioja nuo 2025-01-10 iki 2025-03-31



TYRIMAI GRĮSTAS GYDYMAS



kraujo tyrimai



skiepai



profilaktiniai
sveikatos patikrinimai



mokymai



Ieva Baltrūnaitė



leva.baltrunaite@anteja.lt



8 700 55 511



REGISTRUOKIS
vizitui internetui!



Greitis



Kokybės garantas



Patikimumas

„Antėja“ — vienas plačiausių sveikatos priežiūros tinklų, veikiantis visoje Lietuvoje. ISO tarptautiniu standartu akredituota ir viena pirmųjų visiškai robotizuotų laboratorijų Baltijos šalyse. Įmonėms bei organizacijoms teikiame sprendimus ir paslaugas, paremtas mokslu, patyrusių gydytojų žiniomis ir diagnostinėmis technologijomis.

Šiuo dokumentu pateikiamas pasiūlymas įmonės darbuotojų sveikatos diagnostikai ir profilaktikai.



Kraujo tyrimai yra greičiausias ir efektyviausias būdas įvertinti organizmo būklę. Tai mūsų organizme vykstančių procesų veidrodis, kuris atspindi mažiausius sutrikimus, infekcijas, virusus ar net itin rimtus susirgimus, genetines ligas. Kasmet atliekami profilaktiniai kraujo tyrimai leidžia iš anksto užkirsti kelią lėtinėms ligoms, laiku ir tiksliai diagnozuoti sveikatos problemas.



Skiepai – patikima ir efektyvi apsaugos priemonė nuo užkrečiamųjų ligų. Vakcinų sudėtyje esančios veikliosios medžiagos yra natūralūs mikroorganizmai ar jų sudėtinės dalys, todėl skiepai yra saugūs. Medikų teigimu, skiepy veiksmingumas siekia nuo 85 proc. iki 98 proc.





PASLAUGOS	KAINA (Eur)
KRAUJO PAĖMIMO PASLAUGA	6,00 4,00
KRAUJO PAĖMIMO PASLAUGA VAIKAMS IKI 7 METŲ	6,00 4,00
PNEUMOKOKINĖ VAKCINA (*Apexnar 0,5ml, vakcina ir skiepavimo paslauga)	89,00 72,00
ERKINIO ENCEFALITO SKIEPAI (Ticovac vakcina ir skiepavimo paslauga)	35,99 28,00
ERKINIO ENCEFALITO SKIEPAI <u>vaikams</u> (Ticovac vakcina ir skiepavimo paslauga)	33,99 27,00
Skiepavimas vėjaraupių vakcina (VARIVAX 0,5 ml)	65,00 60,00
Skiepavimas kombinuota vakcina nuo hepatito A ir Hepatito B (Twinrix AD 1ml N1)	60,50 56,00
Skiepavimas žmogaus papilomos viruso sukeliama gimdos kaklelio vėžio profilaktikai skirta vakcina (Gardasil 9)	176,00 148,00
Gripo skiepas (Influvac Tetra ir skiepavimo paslauga) *vakcinų kiekis ribotas	22,00 13,80
Svarbu: Užsiregistruoti paslaugai galite per savitarną arba telefonu: 8 700 55 511. Atvykus ir norint pasinaudoti suteikta nuolaida būtina pasakyti tikslų įmonės pavadinimą, pateikti galiojantį pasiūlymą (spausdintą ar telefone). Pasiūlymas galioja ir šeimos nariams (sutuoktiniams, vaikams, tėvams, broliams/seserims), turi pasakyti įmonės pavadinimą, pateikti galiojantį pasiūlymą.	



Galioja nuo 2025-01-10 iki 2025-03-31

Visos kainos nurodytos be kraujo paėmimo paslaugos.

+ Nemokamas nuotolinis tyrimų rezultatų aptarimas su gydytoju.

TYRIMŲ PROGRAMOS		KAINA (Eur)
 <p>Moters sveikatos ištyrimas MINI (10031)/ MIDI (10032)/ MAXI (10033)/ MAXI+ (10034) Tyrimų sudėtį galite matyti čia: https://anteja.lt/moters-sveikatos-istryrimas</p> <p>Reguliarus sveikatos patikrinimas, kurį rekomenduojama atlikti 1-2 kartus per metus, siekiant įvertinti bendrą moters organizmo būklę bei sistemų veiklą. Atsižvelgiant į pasirinktos programos tyrimų spektrą, gauti rezultatai padeda atskleisti medžiagų apykaitos, infekcinių, onkologinių, alerginių rodiklių pakitimus. Profilaktiškai ir periodiškai tikrinantis sveikatą, ši organizmo ištyrimo programa yra pagrindinė priemonė norint išvengti lėtinių ligų ar rimtų komplikacijų.</p> <p>25% nuolaida</p>	<p>MINI 95,00 71,25 MIDI 172,00 129,00 MAXI 361,00 270,75 MAXI+ 502,00 375,15</p>	
 <p>Vyro sveikatos ištyrimas MINI (10038)/ MIDI (10039) / MAXI (10040) / MAXI+ (10041) Tyrimų sudėtį galite matyti čia: https://anteja.lt/vyro-sveikatos-istryrimas</p> <p>Reguliarus sveikatos patikrinimas, kurį rekomenduojama atlikti 1-2 kartus per metus, siekiant įvertinti vyro organizme vykstančius ankstyvus pokyčius, svarbiausių kraujo rodiklių nukrypimus nuo normos ribos. Atsižvelgiant į pasirinktos programos tyrimų spektrą, tyrimų rezultatai padeda atskleisti medžiagų apykaitos, infekcinių, onkologinių ir alerginių rodiklių pakitimus. Išliekant itin dideliame vyrų mirtingumui nuo širdies ir kraujagyslių bei onkologinių susirgimų, pirmoji pagalba – ankstyvoji diagnostika, kuri yra pagrindinė priemonė norint išvengti šių ligų.</p> <p>25% nuolaida</p>	<p>MINI 95,00 71,25 MIDI 178,00 133,50 MAXI 368,00 276,00 MAXI+ 508,00 381,00</p>	
 <p>Tyrimų programos sportuojantiems MINI (90475) / MIDI (10079) / MAXI (90476) Tyrimų sudėtį galite matyti čia: https://anteja.lt/tyrimu-programos-sportuojantiems</p> <p>Programa skirta asmenims, kurie aktyviai sportuoja: tiek profesionaliai, tiek mėgėjiškai, nes didelio fizinio aktyvumo metu raumenys yra nuolat įtempti, intensyviai apkraunama širdies veikla, išprakaituojami ir nebekompensuojami vitaminai bei mikroelementai. Todėl labai svarbu ne tik pilnavertė mityba, bet ir tinkamai atstatyti organizmą po tokios aktyvios veiklos. Atsižvelgiant į pasirinktos programos sudėtį, galėsite įvertinti, kokie pokyčiai organizme vyksta ir kokių medžiagų trūkstama.</p> <p>25% nuolaida</p>	<p>MINI 142,00 106,50 MIDI 195,00 146,25 MAXI 255,00 191,25</p>	
 <p>Vitaminų tyrimų programa MINI (10022) / MIDI (10046) / MAXI (90463) Tyrimų sudėtį galite matyti čia: https://anteja.lt/vitaminu-tyrimu-programos</p> <p>Tinkamo vitaminų balanso palaikymas yra būtinas norint būti sveikiems. Tiek vitaminų trūkumas, tiek vitaminų perteklius kenkia organizmui, sukelia įvairius organų sistemų sutrikimus, dažnai komplikuojasi į kitas ligas, todėl vitaminų kiekį būtina nuolat stebėti. „Antėja“ sudarytos vitaminų tyrimų programos padės apžvelgti svarbiausių vitaminų balansą organizme.</p> <p>25% nuolaida</p>	<p>MINI 80,00 55,00 MIDI 111,00 83,25 MAXI 560,00 420,00</p>	



 <p>25% nuolaida</p>	<p>Imuniteto įvertinimo programos MINI (90632) / MIDI (90633) / MAXI (90634) Tyrimų sudėtį galite matyti čia: https://anteja.lt/imuniteto-ivertinimo-programa</p> <p>Imuninė sistema – tarsi nematoma gynyba, sauganti mus nuo virusų ar infekcijų išstisus metus. Žinoma, svarbu nepamiršti, jog norint, kad imuninė sistema atliktų savo darbą, reikia ja RŪPINTIS nuolatos, o ne tik tada, kai susiduriame su sveikatos problemomis. Programa skirta įvertinti imuniteto stiprumą</p>	<p>MINI 46,00 34,50 MIDI 102,00 76,50 MAXI 149,00 111,75</p>
 <p>25% nuolaida</p>	<p>Nuovargio tyrimų programos MINI (10042) / MIDI (10043) / MAXI (90474) Tyrimų sudėtį galite matyti čia: https://anteja.lt/nuovargio-tyrimu-programos</p> <p>Nuovargio tyrimų programos skirtos visiems, kuriuos kamuoja 3-6 mėnesius trunkantis nuovargis, nepraeinantis net ir išsimiegojus. Nuolatinis nuovargis mažina produktyvumą, blogėja trumpalaikė atmintis ir sunku sukonzentruoti dėmesį, pradeda kamuoti galvos, raumenų, kaklo ar sąnarių skausmai, po fizinio krūvio pablogėja bendra savijauta.</p>	<p>MINI 69,00 51,75 MIDI 170,00 127,50 MAXI 237,00 177,75</p>
 <p>20% nuolaida</p>	<p>FOX Maisto netoleravimo 283 IgG (3743) Tyrimų sudėtį galite matyti čia: https://anteja.lt/fox-maisto-netoleravimo-283-igg</p> <p>Tai šiuo metu plačiausią produktų spektrą apimantis maisto netoleravimo tyrimas. Jo metu nustatomi IgG klasės antikūnai net prieš 283 maisto produktus bei 4 specifinius molekulinis komponentus. Rinkinyje yra ne tik įprastiniai, bet ir nauji, vis dažniau virtuvėje naudojami produktai, tokie kaip migdolų pienas, chia sėklos, kietagrūdžiai kviečiai, kasdien naudojami prieskoniai, kava, pamėgtos arbatos rūšys. Šio tyrimo dėka galima pakoreguoti mitybą, kad ji būtų pilnavertė nedarytų žalos organizmui.</p>	<p>269,00 215,20</p>
 <p>20% nuolaida</p>	<p>Alex² makrogardelės tyrimas, nustatant specifinius IgE prieš 295 alergenų (3742) Tyrimų sudėtį galite matyti čia: https://anteja.lt/alex%C2%B2-makrogardeles-tyrimas-nustatant-specifinius-ige-pries-295-alergenus?utm_source=google&utm_medium=cpc&utm_campaign=Search%20DSA%207C%20Tyrim%C5%B3%20Programos&utm_id=12511866204&gad_source=1&gclid=EAlaIqobChMIj4Td2ovZigMVwAuiAx21XCwgEAAAYASAAEgKijPD_BwE</p> <p>Inovatyvus tyrimas ALEX2 makrogardele šiandien yra pats išsamiausias alergijų nustatymo tyrimas iš kraujo. Tai unikalus, pasaulyje pripažintas ir analogų neturintis tyrimas, kurio metu, iš nedidelio kraujo kiekio, nustatomas įsijautrinimas visiems kliniškai reikšmingiems alergenų šaltiniams ir molekuliniais alergenų komponentams. Ištiriamas paciento įsijautrinimas net 295 alergenams (117 alergenų šaltinių ir 178 alergenų komponentams). Tyrimo metu taip pat nustatomas ir bendras IgE. Dėka ypač mažo tyrimui reikalingo kraujo kiekio, šis tyrimas yra labai draugiškas mažiesiems pacientams. Svarbu paminėti ir tai, kad tyrimui reikalingas kraujas gali būti imamas ne tik iš venos, bet ir iš piršto.</p>	<p>199,00 159,20</p>



Greitis



Kokybės garantas



Patikimumas

Visos kainos nurodytos be kraujo paėmimo paslaugos.
+ Nemokamas nuotolinis tyrimų rezultatų aptarimas su gydytoju.

TYRIMAI	KAINA (Eur)
Erkinio encefalito IgG (povakcininiai) antikūnai 1911 Tyrimas leidžia nustatyti, ar organizme susidarė imunitetas erkiniam encefalitui po vakcinacijos, pagal susidariusį antikūnų kiekį galima planuoti kada skiepytis pakartotinai.	31,00 26,35
Vitaminas D 1136 Padeda organizmui įsisavinti kalcį bei fosforą ir apsaugo kaulus nuo išretėjimo, osteoporozės ir rachito. Vitaminas D dalyvauja augimo ir brendimo procesuose, yra itin svarbus organizmo imunitetui – tyrimai rodo, kad vitaminas D sumažina alergijų, diabeto, inkstų, autoimuninių bei širdies ligų, kvėpavimo takų infekcijų ir net piktybinių navikų atsiradimo riziką.	19,00 16,15
Testosteronas 2207 Moterims testosteronas tiriamas, jei yra vyriškėjimo požymių – padidėjęs viso kūno plaukuotumas, figūros pasikeitimas. Vyrams tyrimas rekomenduojamas, jei yra sulėtėjęs raumenyno vystimasis, nemutuoja balsas ir neatsiranda kūno plaukuotumas, yra sulėtėjęs varpos ir sėklidžių vystimasis ir augimas. Testosterono kiekio sumažėjimas gali būti nevaisingumo priežastimi.	16,00 13,60
Feritinas 1121 Vienas jautriausių ir specifiskiausių rodiklių, kuris padeda nustatyti organizmo geležies atsargas. Feritino sumažėjimas parodo mažakraujystę, rodiklių padidėjimas leidžia įtarti ir diagnozuoti ūmius uždegimus bei lėtines ligas.	14,00 11,90
Vitaminas B12 1134 Vitamino B12 deficitinė anemija ar folinės (folio) rūgšties deficitinė anemija išsivysto, kai yra vitamino B12 ar/ir folinės (folio) rūgšties deficitas. Organizmas pradeda gaminti nenormalius (didelius) eritrocitus, kurie neatlieka savo funkcijos. Piktybinė mažakraujystė gali atsirasti ir dėl skrandžio patologijos, susilpnėjus vitamino B12 rezorbcijai žarnyne (rizika ypač padidėja po skrandžio operacijų, šalinant navikus).	24,00 20,40
Cinkas 1239 Mikroelementas, kuris dalyvauja organizmui svarbiose reakcijose – hormonų gamyboje, vitamino A apykaitoje, žaizdų gijimo procesuose, padeda imuninei sistemai kovoti su infekcijomis.	12,00 10,20
Kalcis 1203 Sumažėjus kalcio kiekiui vystosi tokios ligos, kaip osteoporozė, rachitas. Kalcio perteklius gali būti inkstų akmenligės priežastis. Kalcį rekomenduojama tirtis, kai pasireiškia neurologiniai sutrikimai (atminties sutrikimai, nervingumas, paralyžiai, raumenų tikai), yra pasikartoję keli kaulų lūžimai arba inkstuose yra ar buvo nustatyta akmenų.	5,00 4,25



Galioja nuo 2025-01-10 iki 2025-03-31

Magnis 1206

Magnis (Mg) – vienas iš mineralų, kuris yra itin aktualus žmogaus organizmui ir ypač reikalingas mūsų kaulų sandarai, dalyvauja mūsų medžiagų apykaitos bei fermentų veiklose. Šis mineralas taip pat yra laikomas vienu naudingiausių, padedančių kaupti energiją ląstelėse, darantis įtaką nervų laidumui ir atsipalaidavimui. Magnio trūkumas – sutrikimas, kuris gali sukelti įvairių, su sveikata susijusių problemų. Yra sakoma, kad jei žmogus be priežasties pasidaro irzlus, pavargęs, nervingas – didelė tikimybė, kad jo organizme trūksta magnio (Mg). Per didelis magnio kiekis, hipermagnezemia, taip pat sukelia papildomų sutrikimų, tokių kaip centrinės nervų sistemos slopinimas, paralyžiai, skausmo ir temperatūros jutimų sulėtėjimai bei daugelį kitų.

~~6,00~~ 5,10

Lipidograma 90032

Lipidograma - grupė tyrimų padedanti įvertinti širdies ligų riziką. Cholesterolis (CHOL); DTL cholesterolis; MTL; Ne DTL cholesterolis.

~~18,00~~ 15,30

Vėžio žymenys

Vėžio žymenis svarbu tikrintis ne tik atsiradus įtarimams ar simptomams, bet ir profilaktiškai. Dažnu atveju, tik ankstyva diagnostika lemia sėkmingą gydymą ir padeda laiku užkirsti kelią tolimesniam ligos plitimui.

Vėžinės ląstelės į kraują išskiria specifines medžiagas – vėžio žymenis, kurios padeda diagnozuoti vėžinius susirgimus dar ankstyvoje ligos stadijoje! Vėžio žymenų koncentracijos padidėjimas kraujyje parodo onkologinės ligos riziką, tačiau nebūtinai yra piktybinio susirgimo patvirtinimas. Vėžio žymenys gali padidėti dėl rūkymo, sąnarių ligų, uždegimų, todėl gavus teigiamus rezultatus privalu konsultuotis su gydytoju, kuris, kai bus atlikti vėžio tyrimai, įvertins gautus parametrus ir paskirs papildomus tyrimus. SVARBU: Moterims prieš atliekant tam tikrus žymenis rekomenduojama iš anksto pasikonsultuoti su medicinos personalu, kad kartu įvertintų tinkamą mėginio paėmimo laiką (tam tikrų žymenų nerekomenduojama atlikti menstruacijų metu).

2305	Virškinamojo trakto vėžio žymuo (CEA)	16,00 13,60
2307	Kasos vėžio žymuo (Ca19-9)	17,00 13,60
2304	Kepenų – sėklidžių vėžio žymuo (AFP)	16,00 13,60
2308	Krūtų vėžio žymuo (Ca15-3)	17,00 13,60
2309	Kiaušidžių vėžio žymuo (Ca125)	17,00 13,60



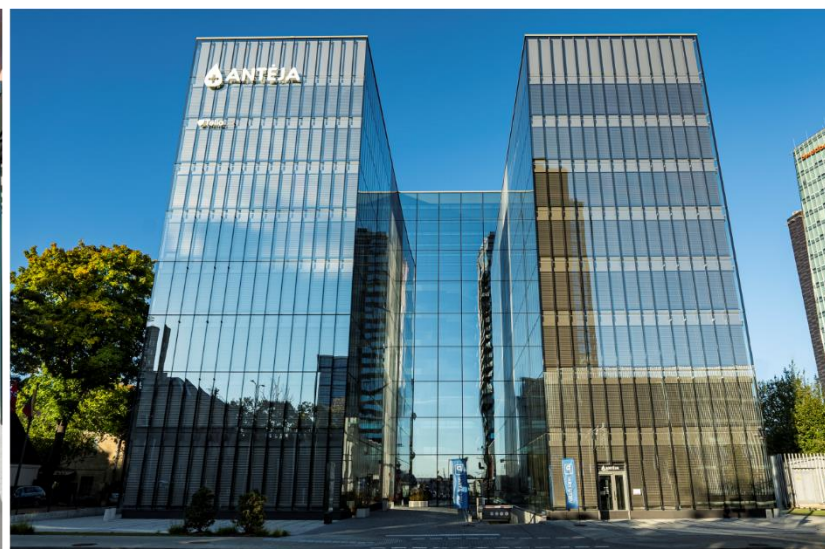
Greitis



Kokybės garantas



Patikimumas



Brangiausiu savo turtu – sveikata – kviečiame rūpintis moderniame ANTEJA diagnostikos ir dienos chirurgijos centre!

Patogus susisiekimas ir vieta Vilniaus mieste užtikrins lengvai pasiekiamas pirminės, antrinės ir trečio lygio sveikatos priežiūros paslaugas. Čia savo pacientams siūlome ne tik diagnostinius kraujo ar kitus reikalingus tyrimus, tačiau ir daugiau nei 30 medicinos sričių apimančią gydytojų specialistų komandą bei dienos chirurgijos centre teikiamas paslaugas. Jame naudojami naujausi minimaliai invazyvūs chirurginiai metodai bei inovatyvi įranga, o operacijas atlieka patyrę „Antėja“ klinikos chirurgai. Ieškote šiuolaikiško ir patogaus sveikatos problemų sprendimo?

Kviečiame apsilankyti!

SPECIALŪS PASIŪLYMAI Diagnostikos centro paslaugoms	KAINA
Profesionali burnos higiena (Vilniuje, Lvivo g. 37)	80,00 60,00
Vairuotojo sveikatos patikra (dėl vairuotojo pažymėjimo keitimo 1 kategorija). Svarbu. Atvykus į kliniką, darbuotojas(a) turi pateikti iš savo Psichikos sveikatos centro O27/a formos psichiatro išrašą	28,00



Greitis



Kokybės garantas



Patikimumas

Galioja nuo 2025-01-10 iki 2025-03-31

Vilnius

Lvivo g. 37

Antakalnio g. 45

Ateities g. 91

Šiaurės g. 37A

S. Konarskio g. 2

Pamėnkalnio g. 1

Kareivių g. 9

Viršuliškių g. 65A

Ukmergės g. 369

Kaunas

Karaliaus Mindaugo pr. 39

Birželio 23-iosios g. 4

R. Kalantos g. 121

Savanorių pr. 97

Savanorių pr. 235

K. Škirpos g. 17

Žemaičių pl. 37

Veiverių g. 142

Klaipėda

Priestočio g. 16

Pajūrio g. 5B

Taikos pr. 28

Šilutės pl. 4A

Šaulių g. 21

Jūreivių g. 19

Taikos pr. 141A

Šiauliai

Gegužių g. 49

Vytauto g. 108

Vytauto g. 88

Panevėžys

Klaipėdos g. 75

Respublikos g. 44

Alytus

S. Dariaus ir S. Girėno g. 3

Naujoji g. 48

Biržai

Vytauto g. 31

Druskininkai

M. K. Čiurlionio g. 65

T. Kosciuškos g. 12

Jonava

Vasario 16-osios g. 60A

Jurbarkas

Dariaus ir Girėno g. 60

Ignalina

Ligoninės g. 13A

Gargždai

Klaipėdos g. 40

Kelmė

Vytauto Didžiojo g. 53

Kėdainiai

Senosios Rinkos a. 5

Kretinga

Vilniaus g. 10

Marijampolė

Bažnyčios g. 30

Kauno g. 62

Kosmonautų g. 14A

Mažeikiai

Žemaitijos g. 29

Palanga

Gintaro g. 37/
Vytauto g. 118

Vytauto g. 92

Plungė

J. Tumo-Vaižganto g. 34

Prienai

Vytauto g. 21A

Raseiniai

Vytauto Didžiojo g. 21

Rokiškis

Respublikos g. 113A

Šilutė

Turgaus a. 3

Šilalė

Maironio g. 20A

Tauragė

Dariaus ir Girėno g. 28A

Jūros g. 5

Telšiai

Turgaus a. 8

Trakai

Vytauto g. 19

Ukmergė

Anykščių skg. 3

Utena

Utenio a. 15

Vilkaviškis

Statybininkų g. 2

Visaginas

Parko g. 7B



– teikiama skiepų paslauga – klinika – diagnostikos centras

– naujas „Antėja“ tinklo padalinys (tikslī informacija telefonu 8 700 55 511 arba www.anteja.lt)

